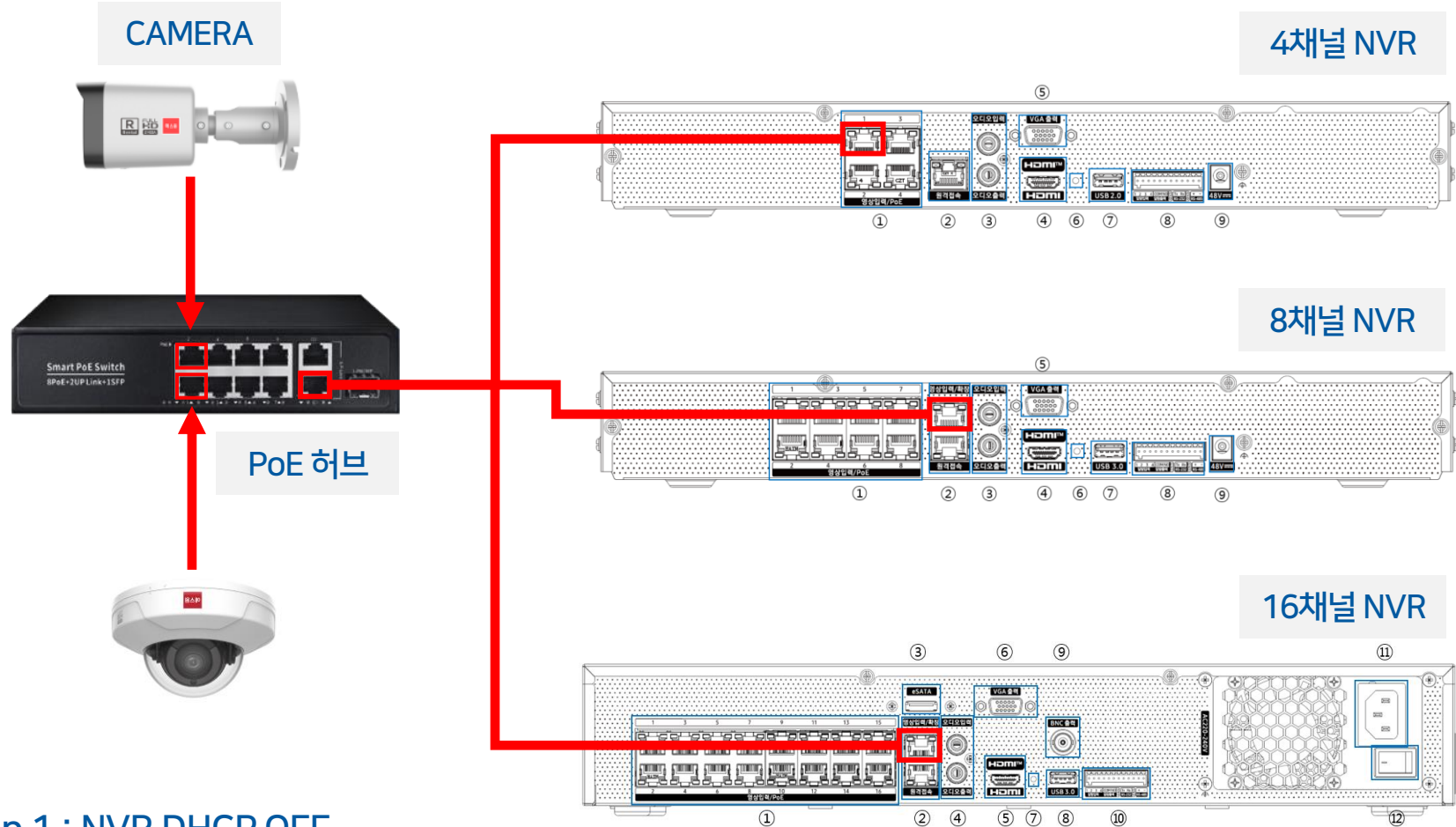




다수 NVR 확장포트 사용법

by WEBGATE



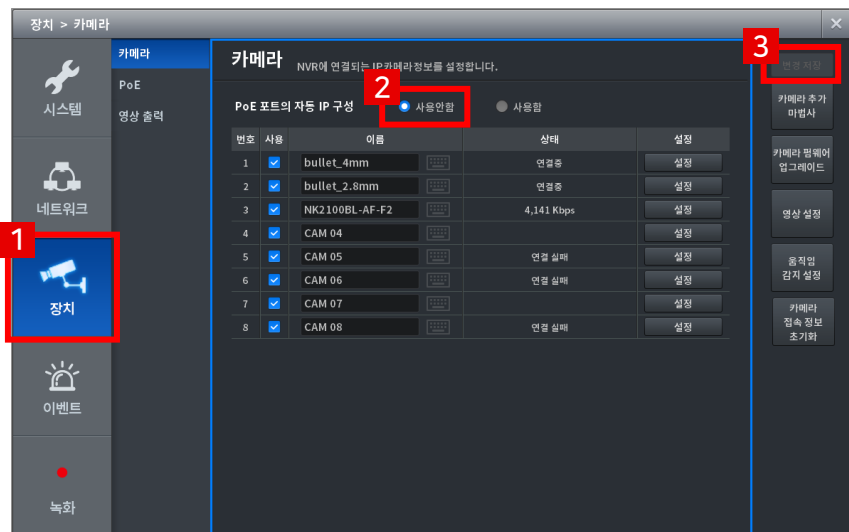
1 [자세한 설정] 진입

- 1 [장치] > [카메라] >

[자동 IP 구성]의 2 [사용안함] 체크 > 3 [변경 저장]

- 주의! 녹화기의 [자동 IP 구성] 변경 전 카메라 직결 금지!

(이 경우 카메라 IP 재할당 필요)



2 영상입력 IP 주소 설정

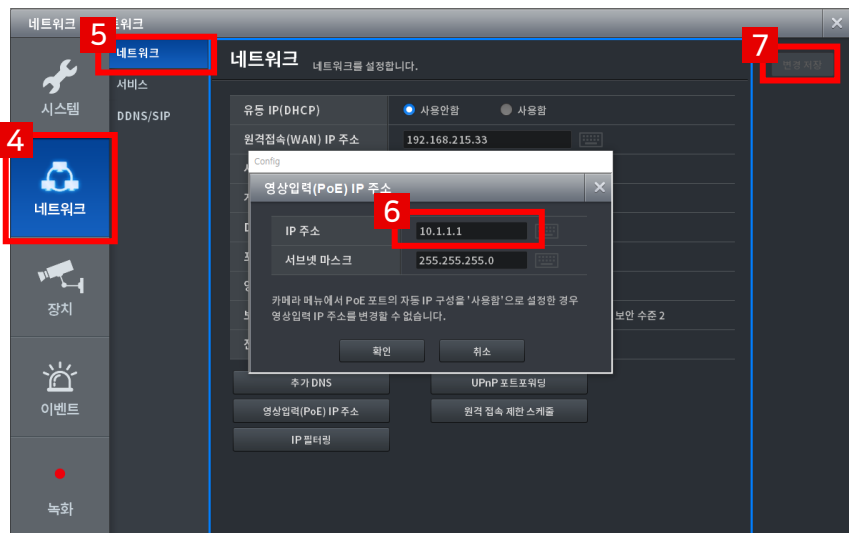
- 4 [네트워크] > 5 [네트워크] > 6 [IP주소] 할당

- 각 녹화기의 영상입력 기본 IP 순차적 부여

ex) NVR 1 : 10.1.1.1

NVR 2 : 10.1.1.2

- 7 [변경 저장]



1 PC - [IP도구] 실행

- 에스원 홈페이지 > [자료실] > [\[설치 프로그램\] 웹게이트 NVR용 PC뷰어 | 에스원](#)
- 명칭 : S-1_IP도구_v0.6.9.exe



2 카메라 활성화

- 카메라와 녹화기 연결 전 PoE 허브와 PC 직결
 - PC IP 대역 변경 (카메라 초기 IP : 192.168.1.64)
 - **1** 모두 선택 > **2** [비밀번호] 녹화기와 동일하게 설정 > **3** [활성화] 클릭
- ※ 비밀번호 : 사용자의 ID가 포함 된 문자를 사용할 수 없음.

Ex) admin135! : 불가능 / Admin135! : 가능

S-1 IP도구 v0.6.10

카메라 목록 (2)

재검색 모두 선택 모두 선택 취소

선택	모델	활성화	제품등록번호	MAC	IP 주소	서브넷 마스크	게이트웨이	DHCP	HTTPS 포트	펌웨어 버전
1 <input type="checkbox"/>	VDR10253R	활성화	TAG0-UVUE-HCE7-WITF	c0:6d:ed:72:4f:8c	192.168.1.64	255.255.255.0	192.168.1.1	사용안함	443	1.0.0_240605
<input type="checkbox"/>	VBR10352R	활성화	IASD-VRWF-ITIA-ESVA	80:be:af:8c:84:be	192.168.1.64	255.255.255.0	192.168.1.1	사용안함	443	1.0.0_240605

카메라 접속정보

아이디 admin **2** 비밀번호 ●●●●●●●● ☐ 비밀번호 표시

카메라 설정

3 활성화 IP 설정 변경 펌웨어 실행 재부팅 펌웨어 업그레이드 공장초기화

③ [IP 설정 변경] 클릭

- ④ 모두 선택 > ⑤ [IP 설정 변경] 클릭

S-1 IP도구 v0.6.10

카메라 목록 (2)

재검색 모두 선택 모두 선택 취소

선택	모델	활성화	제품등록번호	MAC	IP 주소	서브넷 마스크	게이트웨이	DHCP	HTTPS 포트	펌웨어 버전
<input checked="" type="checkbox"/>	VDR10253R	활성화	TAG0-UVUE-HCE7-WITF	c0:6d:ed:72:4f:8c	192.168.1.64	255.255.255.0	192.168.1.1	사용안함	443	1.0.0_240605
<input checked="" type="checkbox"/>	VBR10352R	활성화	IASD-VRWF-ITA-ESVA	80:be:af:8c:84:be	192.168.1.64	255.255.255.0	192.168.1.1	사용안함	443	1.0.0_240605

카메라 접속정보

아이디 admin 비밀번호 ●●●●●●●● ☐ 비밀번호 표시

카메라 설정

활성화 ⑤ IP 설정 변경 펌웨어 실행 재부팅 펌웨어 업그레이드 공장초기화

④ IP 주소 변경

- ⑥ DHCP 체크 해지
- ⑦ IP 주소 부여 (10.1.1.101 부여 시 나머지 카메라 자동 부여)
ex) CAM 1 : 10.1.1.101
CAM 2 : 10.1.1.102

⑤ PoE 허브와 NVR 확장 포트 연결

IP 설정 변경

☒ DHCP 사용

IP 주소 ⑦ 10.1.1.101

서브넷 마스크 255.255.255.0

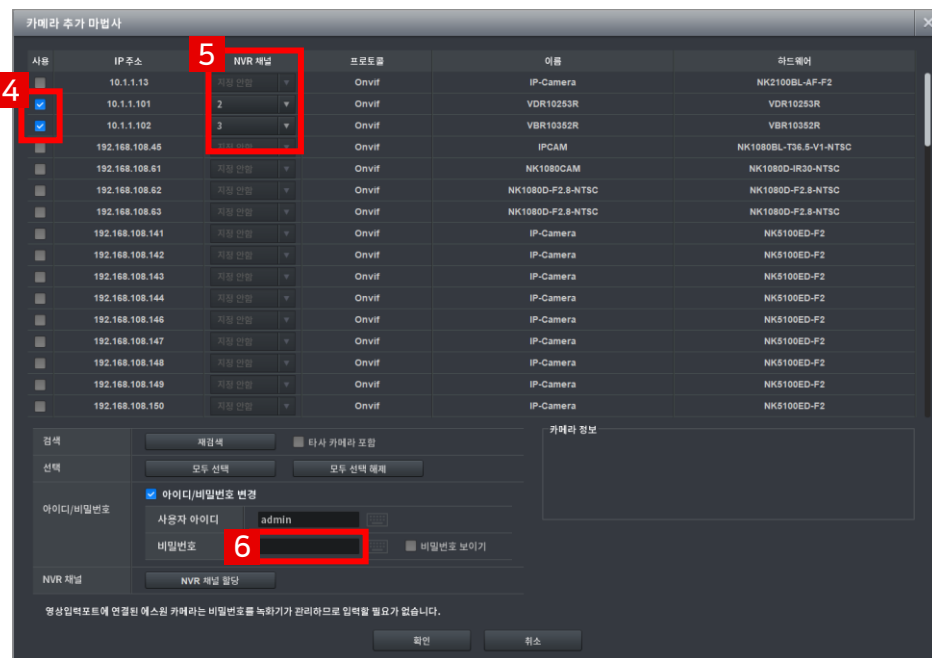
게이트웨이 10.1.1.1

확인 취소

여러 대의 카메라를 선택하였습니다.
카메라별로 IP 주소를 1씩 증가하며 설정합니다.

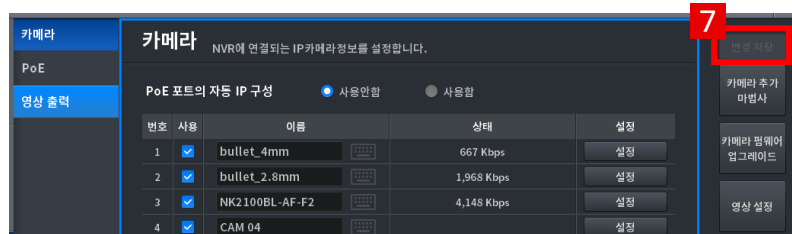
1 [카메라 추가 마법사] 클릭

- **4** 카메라 체크 > **5** [NVR 채널]에서 원하는 채널 번호 선택 > **6** [비밀번호] 입력 후 [확인]

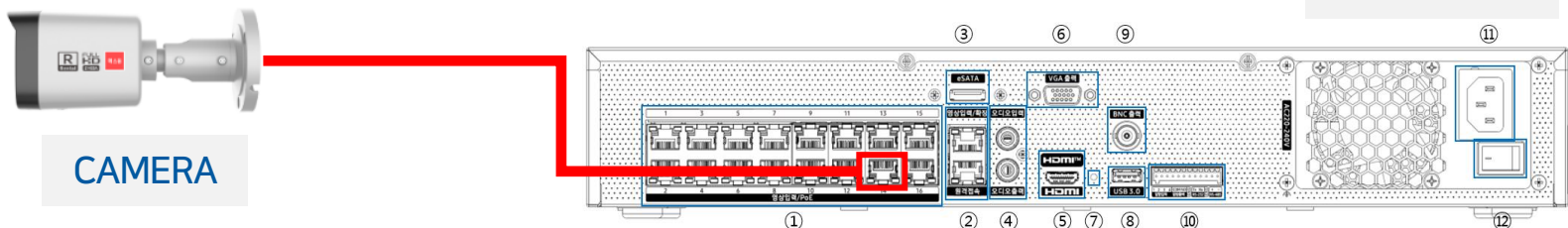


2 설정 종료

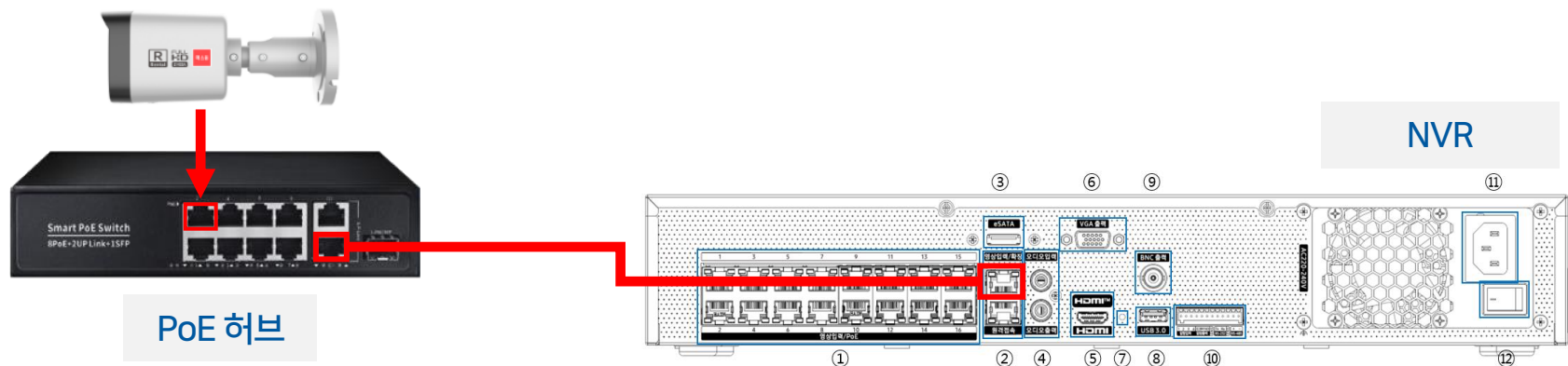
- 영상 접속 상태 확인 후 **7** [변경 저장] 클릭



Step 1 - 카메라와 녹화기 PoE 포트 연결(활성화 작업)
- 해당채널 영상 확인



Step 2 - 카메라와 PoE 허브 연결
- 녹화기 확장포트와 POE 허브 연결



Step 3 - [카메라 추가 마법사] > 채널 할당([05] 페이지 참조)

◆ 녹화기 변경점 적용 이후 접속 속도 개선(활성화 절차 생략!)

Ver_1.0.0 → Ver_1.1.0