

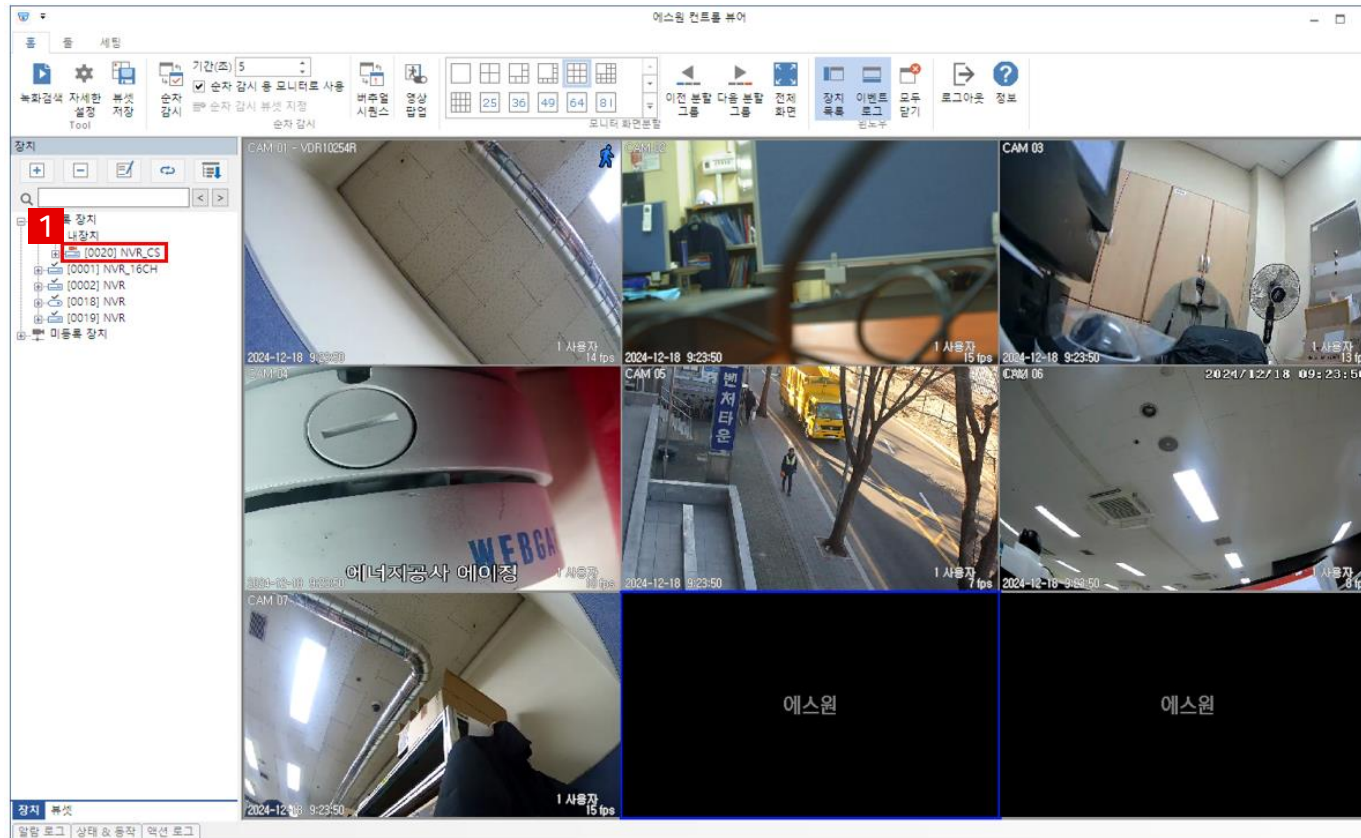


컨트롤 뷰어 뷰셋 설정 방법

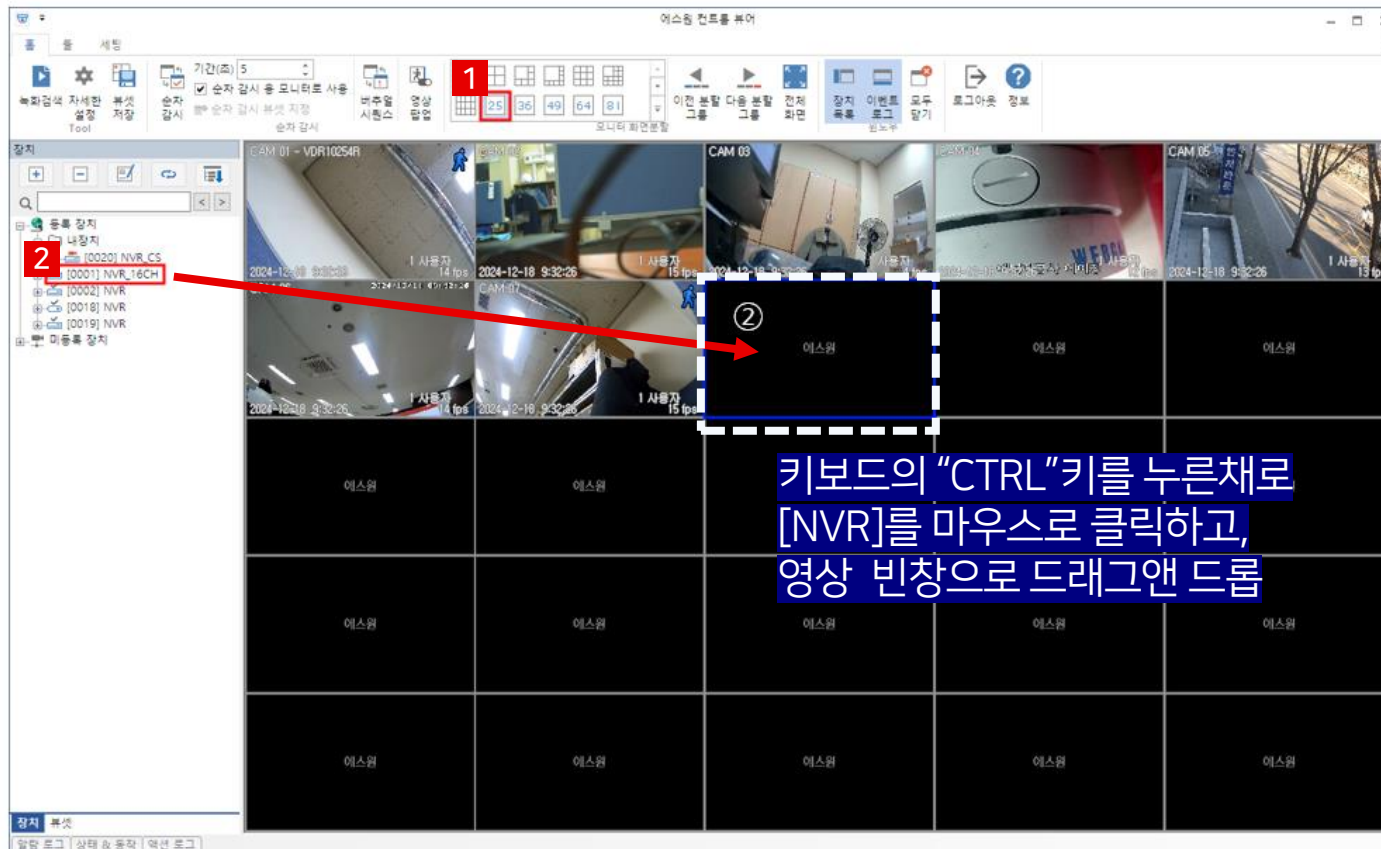
by WEBGATE

여러 녹화기의 영상 채널 또는 특정 녹화기의 영상 채널만 구성하여 모니터링 할 수 있는 뷰셋 설정 방법에 대해 알아보겠습니다.

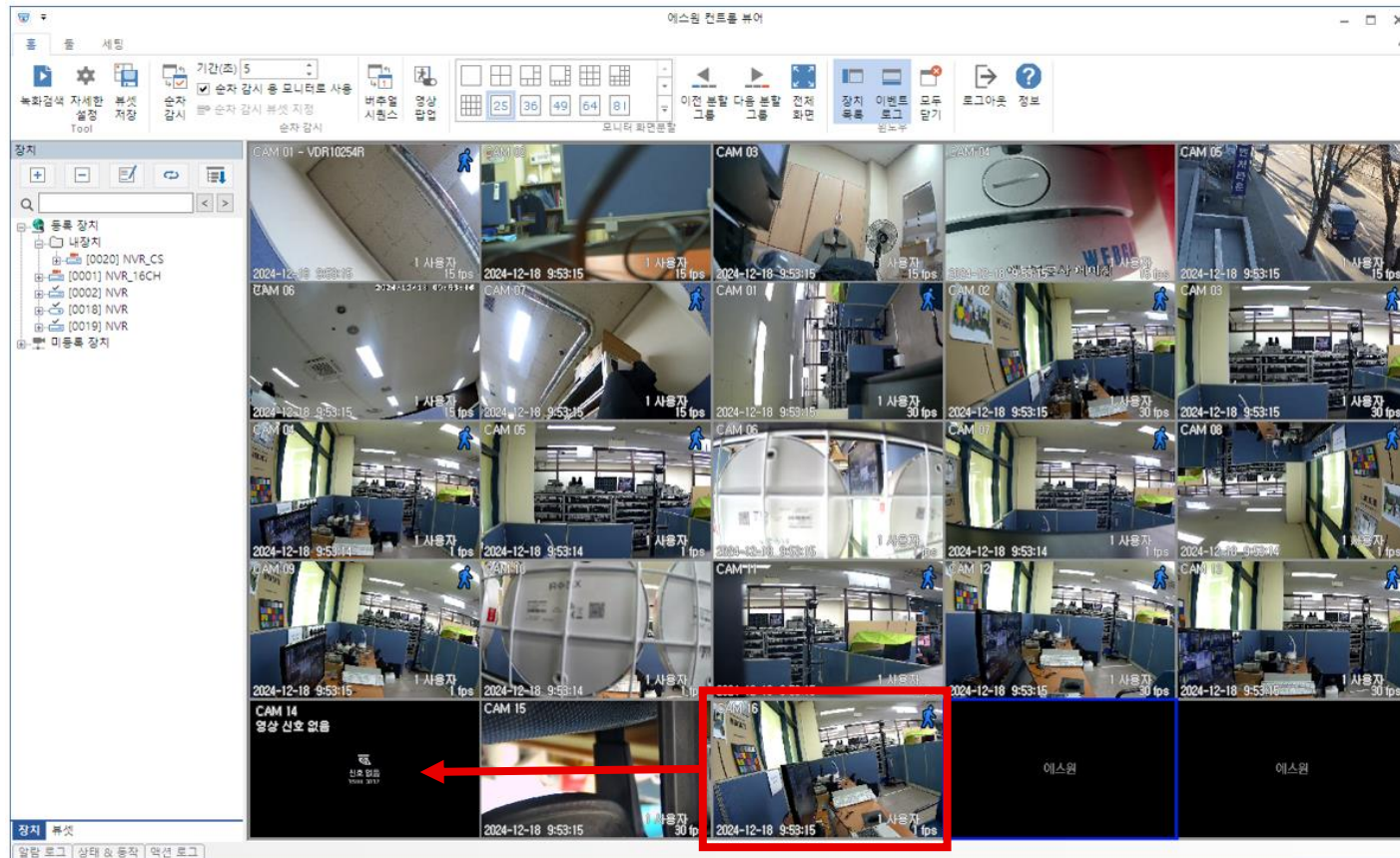
- 1 좌측 트리 메뉴에 등록된 녹화기를 더블클릭 합니다.



- 2 **1** 25 분할화면으로 변경
25분할 버튼을 클릭하여 영상표시 창을 25분할 화면으로 변경 합니다.
- 3 **2** 트리 메뉴의 [0001] 영상 추가
키보드의 "CTRL"키를 누른채로 [0001]를 마우스로 클릭하고, 영상 빈창으로 드래그 앤 드롭 합니다.



- ④ 첫 번째 NVR영상과 두 번째 지정한 NVR영상이 모두 디스플레이 됩니다.
- ⑤ 영상 위치변경이 가능하며, CAM16을 클릭하고, CAM14 위치로 드래그 앤 드롭 하여 이동할 수 있습니다.



6 현재 화면의 구성을 저장하기 위해 **1** [뷰셋저장]을 클릭 합니다.



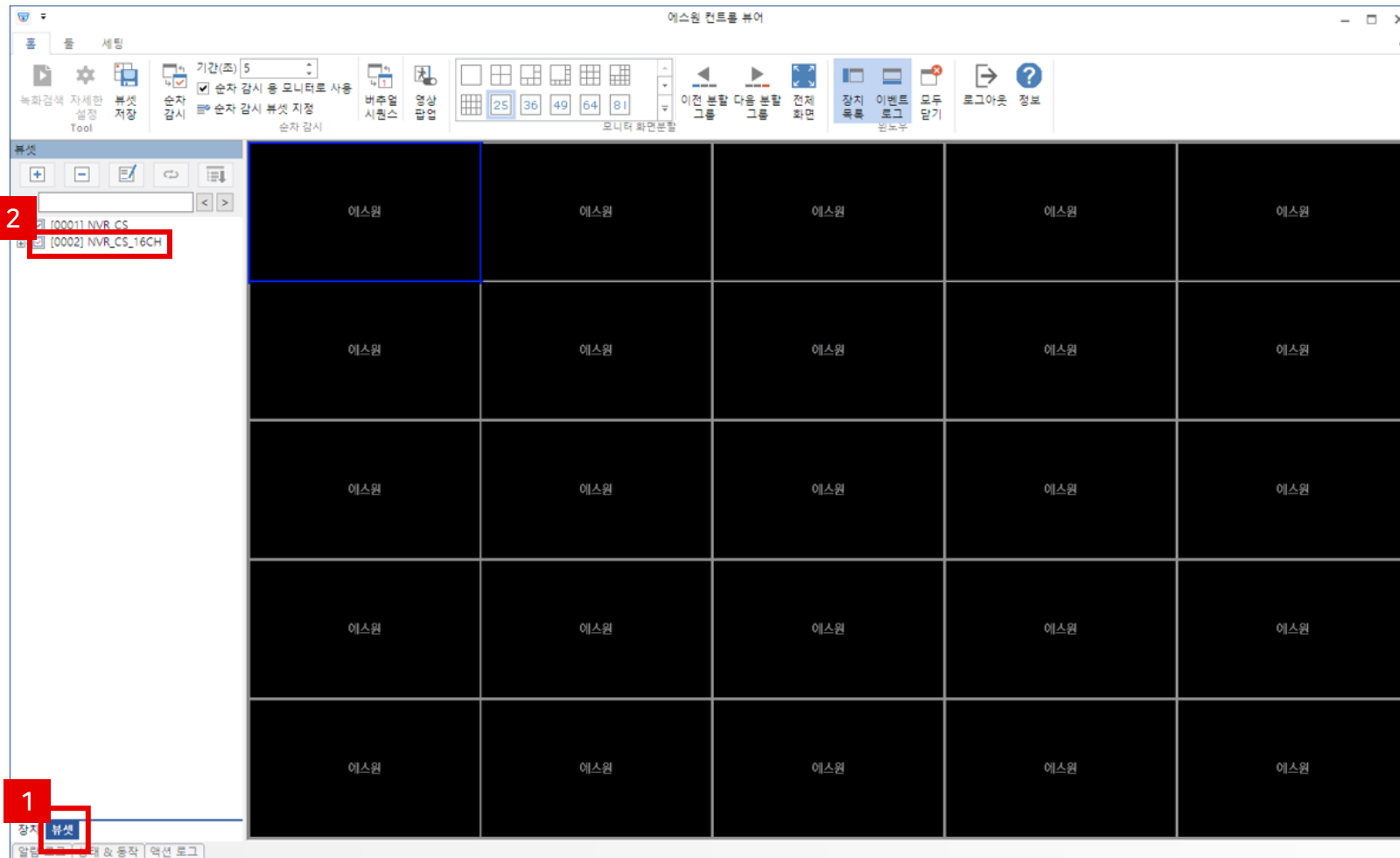
7 [뷰셋 빠른 저장] 창이 나오면, 뷰셋 번호와 뷰셋 이름을 지정하고 [확인]을 클릭 합니다.

뷰셋 빠른 저장 ✕

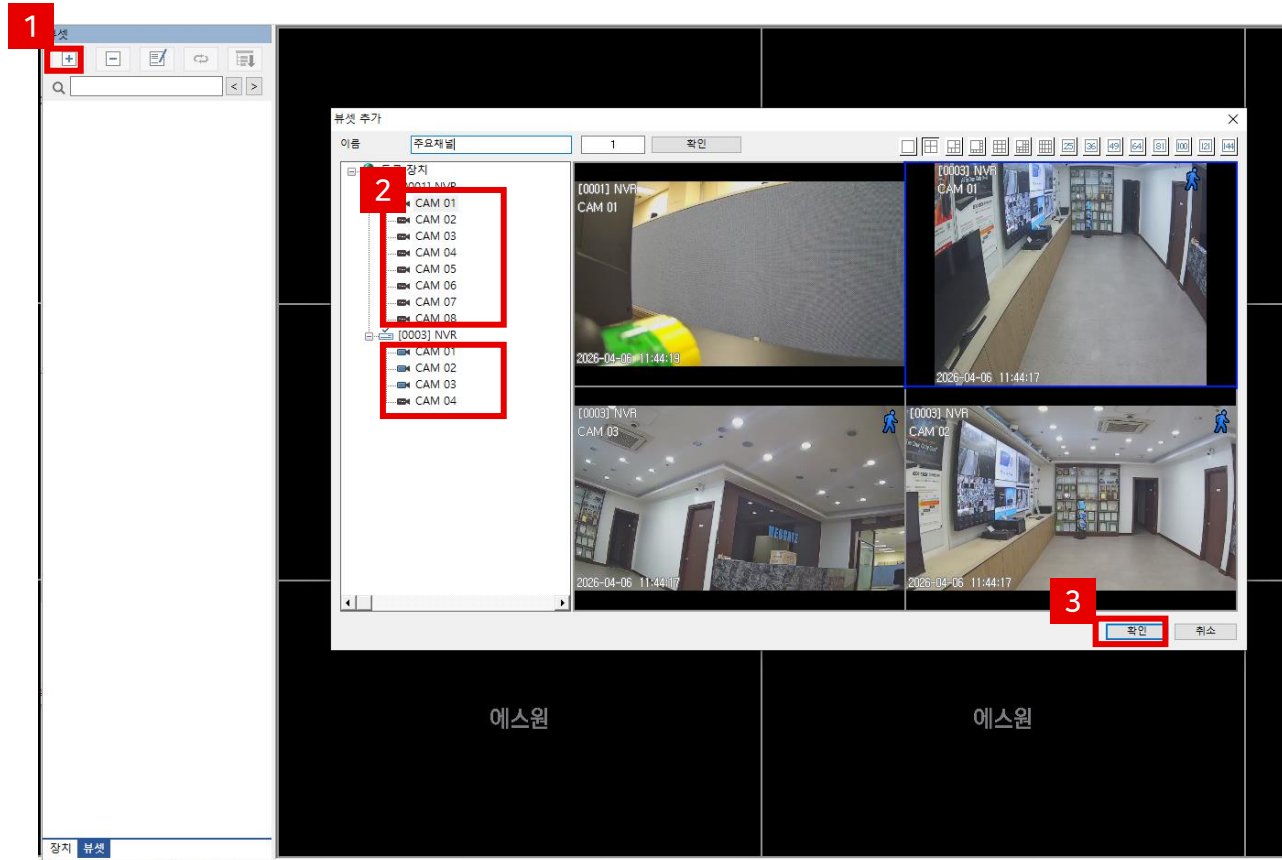
번호

이름

- 8 **1** 좌측 하단의 [뷰셋] 탭을 클릭합니다.
위에 등록된 이름의 **2** 트리 메뉴를 더블 클릭하면 영상 표시창에 위에 저장한 영상 채널들이 디스플레이 됩니다.



- ⑨ 위 방법과 함께 아래와 같이 [뷰셋 추가] 버튼을 통해 영상을 구성하여 저장할 수도 있습니다.
- ⑩ 뷰셋탭에서 **1**의 [+] 아이콘을 누르면 [뷰셋 추가] 창이 보여집니다.
원하는 채널 구성으로 **2** 녹화기별 영상을 선택하여 **3** 저장할 수도 있습니다.



- 감사합니다 -

<https://s1.webgateinc.com>

기술문의 : 1644-3421 (내선 1번)